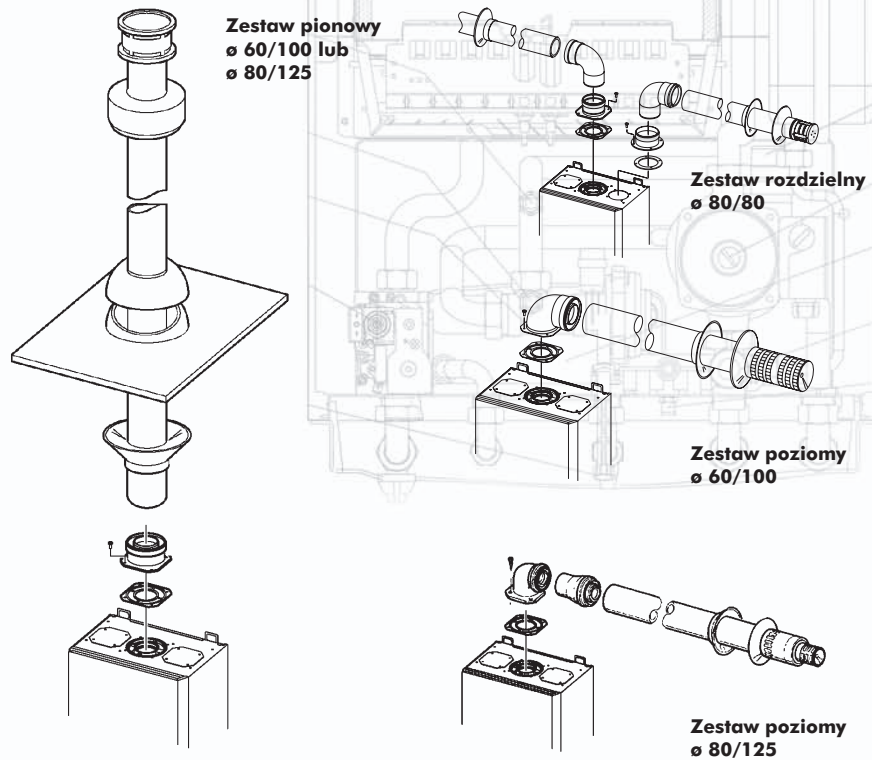


**Systemy powietrzno-spalinowe
do stosowania z przepływowymi podgrzewaczami wody
Caesar Star**



**Julius Star
Caesar Star**



**Nowoczesne
Funkcjonalne
Oszczędne
Łatwe w obsłudze**

Julius Star Caesar Star

przepływowe wiszące podgrzewacze ciepłej wody



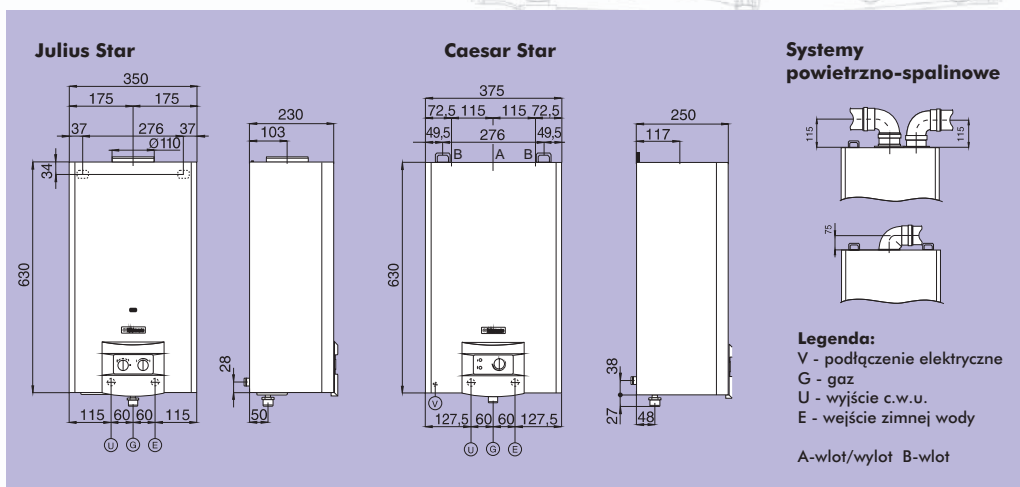
Julius Star i Caesar Star stanowią gamę nowoczesnych, gazowych, wiszących, przepływowych podgrzewaczy wody. Niewielkie wymiary urządzeń i elegancki wygląd sprawiają, że pasują one do każdego rodzaju pomieszczeń. Oba modele zostały zaprojektowane tak, aby maksymalnie uprościć ich obsługę. Zastosowanie modułowanego palnika pozwala zoptymalizować zużycie gazu w zależności od zapotrzebowania na ciepłą wodę. Caesar Star jest wyposażony w zamkniętą komorę spalania z wentylatorem, elektroniczny zapłon oraz elektroniczną modulację płomienia.



dane techniczne

MODEL	Wysokość	Szerokość	Głębokość
Julius 11-14 Star	630 mm	350 mm	230 mm
Caesar 14 Star	630 mm	375 mm	250 mm

MODEL	Moc [kW]	Otwarta komora spalania	Zamknięta komora spalania	Zapłon elektroniczny	Modulacja płomienia	Wydajność c.w.u. przy $\Delta t = 25^\circ\text{C}$ [l/min]
Julius 11 Star	20,1	+	-	+	+	11,5
Julius 14 Star	24,4	+	-	+	+	14
Caesar 14 Star	24,4	-	+	+	+	14



Dane techniczne	Jednostka miary	Julius 11 Star	Julius 14 Star	Caesar 14 Star
Moc cieplna nominalna palnika	kW	23,1	28,1	27,6
Moc cieplna minimalna palnika	kW	9,8	12,1	8,9
Moc cieplna nominalna	kW	20,1	24,4	24,4
Moc cieplna minimalna	kW	7,8	9,8	7,0
Sprawność przy mocy znamionowej	%	87,0	87,0	88,5
Zakres regulacji c.w.u.	$^\circ\text{C}$	40-60	40-60	40-60
Minimalne ciśnienie wejściowe wody	bar	0,10	0,16	0,20
Maksymalne ciśnienie c.w.u.	bar	10	10	10
Wydajność c.w.u. przy pracy ciągłej ($\Delta t 25^\circ\text{C}$)	l/min	11,5	14	14
Zawartość wody w urządzeniu	l	0,9	1,0	1,0
Zasilanie elektryczne		2 baterie R20 1,5 V	2 baterie R20 1,5 V	230/50Hz
Moc pobierana	W	-	-	50
Stopień ochrony elektrycznej		-	-	IP44

Julius Star przystosowany jest do pracy z gazami: E(GZ-50) i propan techniczny P.
 Caesar Star przystosowany jest do pracy z gazami: E(GZ-50), Lw(GZ41.5), Ls(GZ-35) i propan techniczny P.

